

VAKGROEP ARCHEOLOGIE

Dr. Birger Stichelbaut, Prof. Guy De Mulder, Dr. Wouter Gheyle

HISTORISCHE LUCHTFOTO'S & MODERNE CONFLICTARCHEOLOGIE: EEN OVERZICHT VAN VALORISATIEPROJECTEN

Unieke primaire bron
Luchtfoto's genomen tijdens de Eerste en Tweede Wereldoorlog zijn een geprivilegieerde bron voor de studie van het historische en archeologische landschap tijdens de

Eerste en Tweede Wereldoorlog. Ze bieden een holistisch overzichtsperspectief dat gelijktijdig is met het conflict en het ermee geassocieerde erfgoed. Dankzij opeenvolgende projecten werd de

afgelopen 20 jaar een primaire dataset van ruim 42.000 gedigitaliseerde en grotendeel gegeolokaliseerde luchtfoto's van België en Noord-Frankrijk opgebouwd.

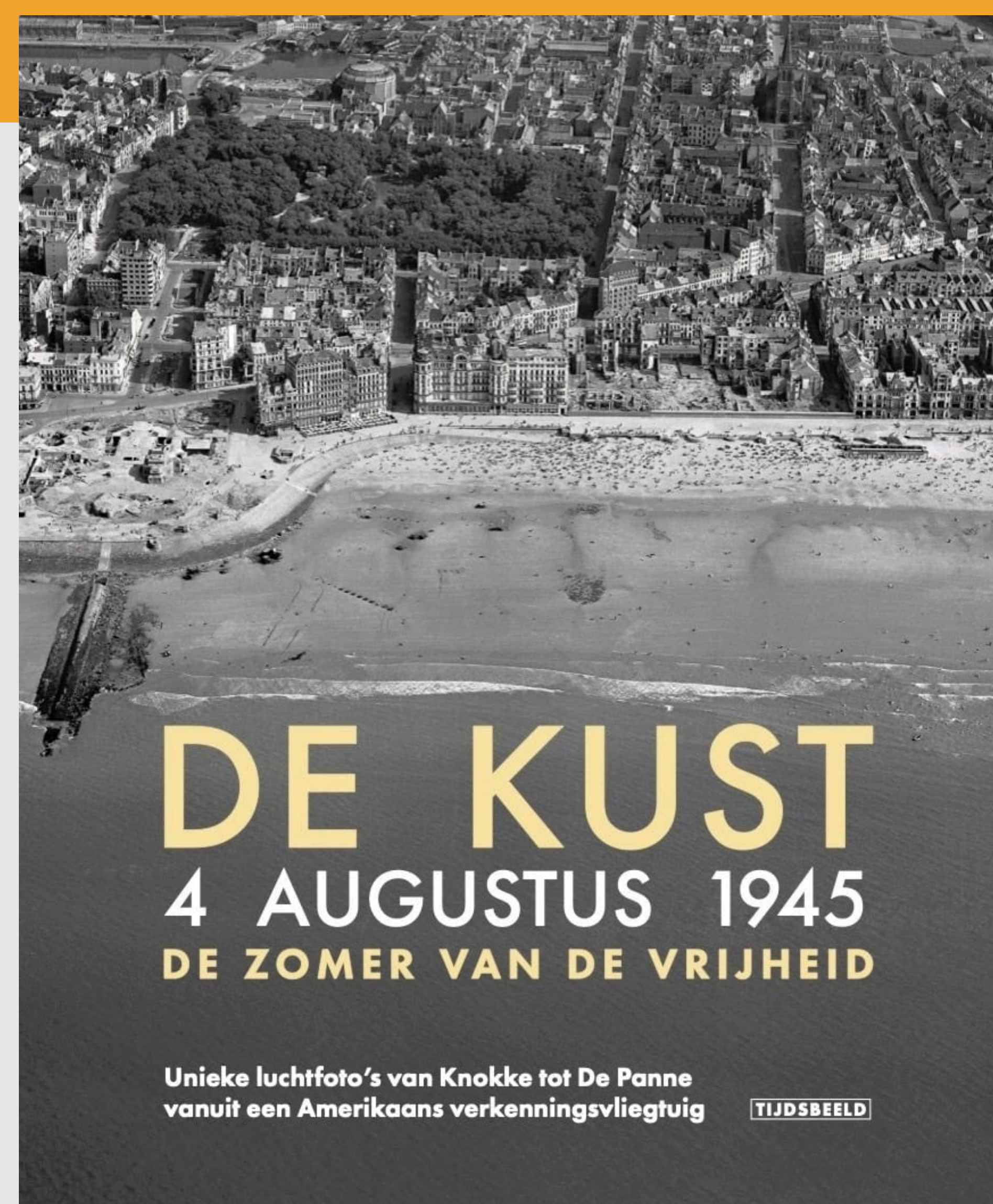
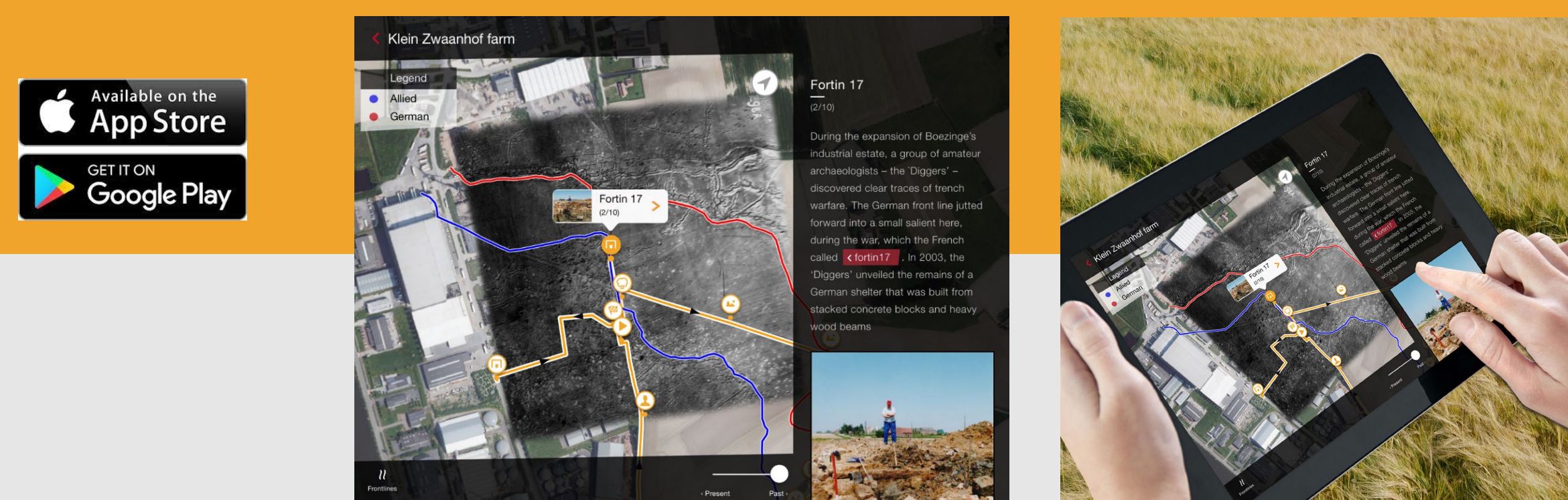


Wisselwerking tussen onderzoek en valorisatie: één bron, veel toepassingen

Sinds 2014 is er een langlopende samenwerking opgezet tussen de UGent, het In Flanders Fields Museum en de Provincie West-Vlaanderen met als specifiek doel om deze luchtfoto's en hun informatie te valoriseren. Voor de UGent zijn ze een bron voor archeologisch en landschappelijk onderzoek. Voor het in Flanders Fields Museum en Atlantikwall Raversyde een uitgelezen middel om het oorlogslandschap te verbeelden in de permanente opstelling en tijdelijke tentoonstellingen. Voor de provincie West-Vlaanderen worden ze gebruikt voor de erfgoedwerking en toeristische initiatieven in de Ieperboog en aan de Belgische kust. In Limburg werd het participatieve platform 'Onder de radar' (www.onderderadar.be) ontwikkeld waarbij inwoners en bezoekers zelf kunnen speuren naar relictten in het landschap aan de hand van honderden WO2-luchtfoto's.

Apps 'Ypres salient 1914-1918'

Vandaag zijn er nog heel wat sporen van de oorlog terug te vinden in het landschap. Vaak zijn ze echter alleen voor een geoefend oog zichtbaar. In de Apple App Store en Google Play Store kan je gratis de mobiele applicatie "Ypres Salient 1914-1918" downloaden en vier begeleide wandeling maken in de frontregio bij Ieper. Door gebruik te maken van gegeolokaliseerde historische luchtfoto's leer je het oorlogslandschap lezen en ontdekken, stap je virtueel boven de loopgraven en ontdek je tal van persoonlijke verhalen.



Permanente expo en tijdelijke tentoonstellingen

Luchtfoto's van de Belgische kustlijn (1945) en 3.400 foto's van West-Vlaanderen zijn geïntegreerd in de permanente opstellingen van Museum Atlantikwall Raversyde en het In Flanders Fields Museum in Ieper. Tijdelijke tentoonstellingen over de archeologie van de Eerste en Tweede Wereldoorlog genieten ruime aandacht van het publiek en spreken tot de verbeelding.



Contact
Birger.Stichelbaut@ugent.be
0032/486.30.84.33
www.conflictarchaeology.ugent.be